



COLCIENCIAS
Ciencia, Tecnología e Innovación



**TODOS POR UN
NUEVO PAÍS**
PAZ EQUIDAD EDUCACIÓN

ESTRATEGIA



COLCIENCIAS

AVANZA

#ColcienciasAvanza

Retos

2015-2018

**DEPARTAMENTO ADMINISTRATIVO DE CIENCIA TECNOLOGIA
E INNOVACION- COLCIENCIAS**

TABLA DE CONTENIDO

1.	COMPONENTES ESTRATEGIA COLCIENCIA AVANZA.....	4
1.1	COMPONENTE COLCIENCIAS AGIL	11
1.2	COMPONENTE COLCIENCIAS TRANSPARENTE	12
1.3	COMPONENTE COLCIENCIAS MODERNA.....	20
2.	MECANISMOS DE SEGUIMIENTO ESTRATEGIA COLCIENCIA AVANZA.....	21
3.	TÉRMINOS Y DEFINICIONES	23

¿QUE ES COLCIENCIAS AVANZA?

COLCIENCIAS AVANZA es la estrategia institucional a través de la cual se brindan lineamientos para el desarrollo de acciones que permitan evidenciar el compromiso de la entidad con la transparencia y acceso a la información, la participación ciudadana, la rendición de cuentas, el control social, la visibilidad, la prevención de riesgos de corrupción, la eficiencia administrativa, la institucionalidad, el control y el buen gobierno como principios en la Gestión de Colciencias.

A través de **COLCIENCIAS AVANZA** se buscan favorecer el contacto permanente con la ciudadanía, conocer su percepción, brindar los medios necesarios para socializar la información y garantizar la comunicación en doble vía, en búsqueda del mejoramiento de la gestión institucional.

Su implementación y medición se realiza a través de tres componentes que promueven una Colciencias más **AGIL**, **TRANSPARENTE** y **MODERNA**



1. COMPONENTES ESTRATEGIA COLCIENCIA AVANZA

La estrategia **COLCIENCIAS AVANZA**, corresponde al despliegue del Plan Estratégico Institucional, a través del Objetivo Nro. 7. “Convertir a Colciencias en ágil, transparente y moderna”:

Objetivos Estratégicos Institucionales 2015 - 2018

- 1 Mejorar la calidad y el impacto de la investigación y la transferencia de conocimiento y tecnología
- 2 Promover el desarrollo tecnológico y la innovación como motor de crecimiento empresarial y del emprendimiento
- 3 Generar una cultura que valore y gestione el conocimiento y la innovación
- 4 Desarrollar un sistema e institucionalidad habilitante para la CTeI
- 5 Desarrollar proyectos estratégicos y de impacto en CTeI a través de la articulación de recursos de la nación, los departamentos y otros actores
- 6 Generar vínculos entre los actores SNCTI y actores internacionales estratégicos
- 7 Convertir a Colciencias en ágil, transparente y moderna
- 8 Propiciar condiciones para conocer, valorar, conservar y aprovechar nuestra biodiversidad

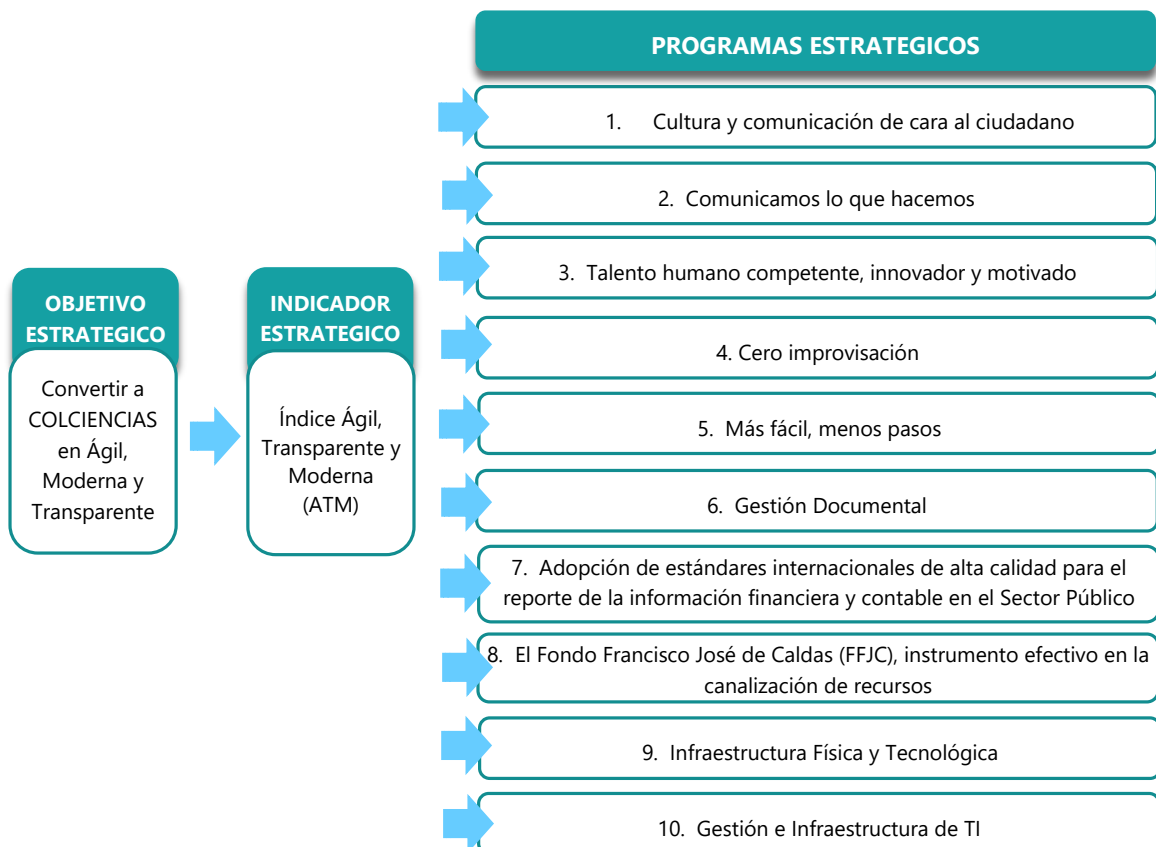
Fuente: Plan Estratégico Institucional: 2015-2018

Con el fin de asegurar el seguimiento y la medición de esta estrategia el objetivo Objetivo Nro. 7. “Convertir a Colciencias en ágil, transparente y moderna”, cuenta con las siguientes metas establecidas para la vigencia 2015-2018, las cuales hacen parte del Plan Estratégico Institucional:

Tabla Nro. 1. Meas Objetivo Estratégico Convertir a Colciencias en Ágil, Moderna y Transparente

OBJETIVO ESTRATEGICO INSTITUCIONAL	INDICADOR ESTRATEGICO	Línea Base	METAS					ÁREA RESPONSABLE
			2015	2016	2017	2018	Cuatrenio	
Convertir a COLCIENCIAS en Ágil, Moderna y Transparente	Índice Ágil, Transparente y Moderna (ATM)	62% (2015)	NA	81%	91%	100%	100%	Dirección de Gestión de Recursos y Logística Grupo Comunicaciones Secretaría General Oficina DE Control Interno Oficina de Sistemas de información Oficina Asesora de Planeación

Este objetivo institucional se desarrolla y evalúa a través de los programas estratégicos:



Para estos programas, la Entidad establece las metas programáticas e iniciativas estratégicas que se desarrollarán en cada vigencia en el Plan de Acción Institucional, con el fin de asegurar la coherencia y articulación de las acciones a ejecutar por cada proceso, frente al cumplimiento del Objetivo Estratégico.

El despliegue de cada componente de la estrategia **COLCIENCIAS AVANZA**, presenta la siguiente estructura, la cual asegura la articulación de la Entidad con las estrategias, programas e iniciativas establecidas para las Entidades Públicas del orden nacional en materia de transparencia y participación ciudadana, rendición de cuentas, control social, visibilidad, prevención de riesgos de corrupción, eficiencia administrativa, institucionalidad, control y buen gobierno:

Tabla Nro. 2. Componentes Colciencias Ágil, Moderna y Transparente

COMPONENTE	ELEMENTO RELACIONADO	AREA/ PROCESO	REQUISITO RELACIONADO
A GIL	Divulgación de los trámites y servicio al ciudadano	Oficina Asesora de Planeación / Gestión de procesos Secretaría General / Gestión de Servicios al SNCTI	<ul style="list-style-type: none"> • Índice de Transparencia Nacional ITEP 2015-2016 - Factor Visibilidad • Decreto 2482 de 2012- Modelo Integrado de Planeación y Gestión-Política de Desarrollo Administrativo – Transparencia, Participación y Servicio al Ciudadano.
	Sistema de PQRS	Secretaría General / Gestión de Servicios al SNCTI	<ul style="list-style-type: none"> • Índice de Transparencia Nacional ITEP 2015-2016 – Factor Control y Sanción
	Plan de racionalización de trámites	Oficina Asesora de Planeación / Gestión de procesos	<ul style="list-style-type: none"> • Decreto 2482 de 2012- Modelo Integrado de Planeación y Gestión-Política de Desarrollo Administrativo – Eficiencia Administrativa
T RANSARENTE	Políticas, medidas y estrategias anticorrupción	Oficina Asesora de Planeación / Gestión Planeación Institucional	<ul style="list-style-type: none"> • Índice de Transparencia Nacional ITEP 2015-2016 - Factor Institucionalidad
	Plan Anticorrupción y Atención al Ciudadano [PAAC]	Oficina Asesora de Planeación / Gestión de procesos, Gestión Planeación Institucional Secretaría General / Gestión de Servicios al SNCTI Oficina de Control Interno / Gestión Evaluación y Control Dirección General - Equipo Comunicaciones / Gestión de Comunicaciones	<ul style="list-style-type: none"> • Índice de Transparencia Nacional ITEP 2015-2016 - Factor Institucionalidad - Político, medido y estrategias anticorrupción. • Decreto 2482 de 2012- Modelo Integrado de Planeación y Gestión-Política de Desarrollo Administrativo - Gestión Misional y de Gobierno.
	Comportamiento Ético	Secretaría General - Equipo Talento Humano / Gestión de Talento Humano	<ul style="list-style-type: none"> • Índice de Transparencia Nacional ITEP 2015-2016 - Factor Institucionalidad
	Acceso a la información	Oficina Asesora de Planeación / Gestión Planeación Institucional Oficina TIC / Gestión de la Información Dirección General - Equipo Comunicaciones / Gestión de Comunicaciones	<ul style="list-style-type: none"> • Índice de Transparencia Nacional ITEP 2015-2016 - Factor Institucionalidad - Gestión de la Planeación • Decreto 2482 de 2012- Modelo Integrado de Planeación y Gestión-Política de Desarrollo Administrativo – Transparencia, Participación y Servicio al Ciudadano.

COMPONENTE	ELEMENTO RELACIONADO	AREA/ PROCESO	REQUISITO RELACIONADO
T TRANSPARENTE	Participación ciudadana y/o rendición de cuentas	Dirección General y Oficina Asesora de Planeación / Gestión Planeación Institucional. Dirección General - Equipo Comunicaciones / Gestión de Comunicaciones.	<ul style="list-style-type: none"> • Índice de Transparencia Nacional ITEP 2015-2016 - Factor Institucionalidad - Gestión de la Planeación • Índice de Transparencia Nacional ITEP 2015-2016 – Factor Control y Sanción • Decreto 2482 de 2012- Modelo Integrado de Planeación y Gestión- Política de Desarrollo Administrativo – Transparencia, Participación y Servicio al Ciudadano.
	Promoción del ejercicio de participación para el control fiscal	Dirección General y Oficina Asesora de Planeación / Gestión Planeación Institucional Dirección General - Equipo Comunicaciones / Gestión de Comunicaciones	<ul style="list-style-type: none"> • Índice de Transparencia Nacional ITEP 2015-2016 - Factor Institucionalidad - Control fiscal
	Promoción del control social	Dirección General y Oficina Asesora de Planeación / Gestión Planeación Institucional. Dirección General - Equipo Comunicaciones / Gestión de Comunicaciones	<ul style="list-style-type: none"> • Índice de Transparencia Nacional ITEP 2015-2016 - Factor Institucionalidad - Control fiscal • Índice de Transparencia Nacional ITEP 2015-2016 – Factor Control y Sanción
	Espacios de interacción con la ciudadanía para la formulación y/o ajuste de procesos y/o proyectos	Dirección General y Oficina Asesora de Planeación / Gestión Planeación Institucional. Subdirección General / Gestión Diseño de Instrumentos de CTel	<ul style="list-style-type: none"> • Índice de Transparencia Nacional ITEP 2015-2016 – Factor Control y Sanción
	Caracterización de ciudadanos y grupos de interés	Secretaría General – Grupo Servicio al Ciudadano / Gestión de Servicios al SNCTI.	<ul style="list-style-type: none"> • Decreto 2482 de 2012- Modelo Integrado de Planeación y Gestión- Política de Desarrollo Administrativo – Transparencia, Participación y Servicio al Ciudadano.
	Divulgación de la información pública	Dirección General y Oficina Asesora de Planeación / Gestión Planeación Institucional Dirección General - Equipo Comunicaciones / Gestión de Comunicaciones	<ul style="list-style-type: none"> • Índice de Transparencia Nacional ITEP 2015-2016 - Factor Visibilidad • Decreto 2482 de 2012- Modelo Integrado de Planeación y Gestión- Política de Desarrollo Administrativo – Transparencia, Participación y Servicio al Ciudadano.
	Divulgación de la gestión administrativa	Dirección General y Oficina Asesora de Planeación / Gestión Planeación Institucional	<ul style="list-style-type: none"> • Índice de Transparencia Nacional ITEP 2015-2016 - Factor Visibilidad

COMPONENTE	ELEMENTO RELACIONADO	AREA/ PROCESO	REQUISITO RELACIONADO
T RANSARENTE		Dirección General - Equipo Comunicaciones / Gestión de Comunicaciones	
	Divulgación de la gestión presupuestal y financiera	Oficina Asesora de Planeación / Gestión Planeación Institucional Dirección General - Equipo Comunicaciones / Gestión de Comunicaciones	<ul style="list-style-type: none"> • Índice de Transparencia Nacional ITEP 2015-2016 - Factor Visibilidad • Decreto 2482 de 2012- Modelo Integrado de Planeación y Gestión-Política de Desarrollo Administrativo – Gestión Financiera
	Gestión de la Contratación	Secretaría General / Gestión Contractual	<ul style="list-style-type: none"> • Índice de Transparencia Nacional ITEP 2015-2016 - Factor Institucionalidad
	Reportes de información a instancias de regulación y control	Oficina Asesora de Planeación / Gestión Planeación Institucional.	<ul style="list-style-type: none"> • Índice de Transparencia Nacional ITEP 2015-2016 – Factor Control y Sanción
M ODERNA	Fortalecimiento Institucional- Gestión misional y de gobierno	Oficina Asesora de Planeación / Gestión Planeación Institucional	<ul style="list-style-type: none"> • Índice de Transparencia Nacional ITEP 2015-2016 - Factor Institucionalidad- Gestión de la Planeación • Decreto 2482 de 2012- Modelo Integrado de Planeación y Gestión-Política de Desarrollo Administrativo - Gestión Misional y de Gobierno.
	Modernización Institucional	Oficina Asesora de Planeación / Gestión Planeación Institucional Oficina TIC / Gestión de la Información	<ul style="list-style-type: none"> • Decreto 2482 de 2012- Modelo Integrado de Planeación y Gestión-Política de Desarrollo Administrativo – Eficiencia Administrativa
	Gestión del Talento Humano	Secretaría General - Equipo Talento Humano / Gestión de Talento Humano	<ul style="list-style-type: none"> • Índice de Transparencia Nacional ITEP 2015-2016 - Factor Institucionalidad • Decreto 2482 de 2012- Modelo Integrado de Planeación y Gestión-Política de Desarrollo Administrativo – Gestión del Talento Humano
	Condiciones institucionales para la divulgación de la información pública	Oficina Asesora de Planeación / Gestión Planeación Institucional Oficina TIC / Gestión de la Información Dirección Administrativa y Financiera – Gestión Financiera Secretaría General / Gestión de Contratación Todas las áreas y procesos misionales	<ul style="list-style-type: none"> • Índice de Transparencia Nacional ITEP 2015-2016 - Factor Visibilidad - Divulgación de la información pública

COMPONENTE	ELEMENTO RELACIONADO	AREA/ PROCESO	REQUISITO RELACIONADO
M ODERNA	Gestión de Tecnologías de Información - Requisitos de Estrategia de Gobierno en Línea- GEL en Colciencias	Oficina TIC / Gestión de la Información.	<ul style="list-style-type: none"> Decreto 2482 de 2012- Modelo Integrado de Planeación y Gestión- Política de Desarrollo Administrativo – Eficiencia Administrativa
	Gestión Documental y de archivo	Dirección Administrativa y Financiera / Gestión Documental.	<ul style="list-style-type: none"> Decreto 2482 de 2012- Modelo Integrado de Planeación y Gestión- Política de Desarrollo Administrativo – Eficiencia Administrativa Índice de Transparencia Nacional ITEP 2015-2016 - Factor Visibilidad - Divulgación de la información pública

Cada uno de estos elementos se ejecutan a través de los diferentes programas estratégicos que conforman la estrategia **COLCIENCIAS AVANZA** (ver pág. 4)

Como parte de la iniciativa institucional, la entidad promueve la documentación, implementación y seguimiento de las siguientes Políticas de Operación que hacen parte del despliegue del objetivo estratégico:

Tabla Nro. 3. Políticas de Operación Asociadas a Colciencias Ágil, Moderna y Transparente

COMPONENTE	POLITICA DE OPERACION	POLITICA DE DESARROLLO ADMINISTRATIVO / REQUISITO RELACIONADO
A GIL	Política de Racionalización de Trámites o Anti trámites	<ul style="list-style-type: none"> Decreto 2482 de 2012- Modelo Integrado de Planeación y Gestión- Política de Desarrollo Administrativo – Transparencia, Participación y Servicio al Ciudadano. Programa Nacional de Servicio al Ciudadano del Departamento Nacional de Planeación
T RANSARENTE	Política de Rendición de cuentas a la ciudadanía y participación ciudadana	<ul style="list-style-type: none"> Índice de Transparencia Nacional ITEP 2015-2016 – Factor Control y Sanción. Ley 1437 de 2001, Ley 743 de 2002, Ley 1474 de 2011; Decreto 2232 de 1995 y Decreto 943 de 2014; documento CONPES 3654 de 2010. Ley 1712 de 2014. Por medio de la cual se crea la ley de transparencia y del derecho de acceso a la información pública nacional y se dictan otras disposiciones Decreto 2482 de 2012- Modelo Integrado de Planeación y Gestión- Política de Desarrollo Administrativo – Transparencia, Participación y Servicio al Ciudadano. Manual Único de Rendición de Cuentas (DAFP-DNP)

COMPONENTE	POLITICA DE OPERACION	POLITICA DE DESARROLLO ADMINISTRATIVO / REQUISITO RELACIONADO
	Política de la Lucha contra la corrupción.	<ul style="list-style-type: none"> • Índice de Transparencia Nacional ITEP 2015-2016 - Factor Institucionalidad - Político, medido y estrategias anticorrupción. • Índice de Transparencia Nacional ITEP 2015-2016 - Factor Institucionalidad - Comportamiento Ético • Decreto 2482 de 2012- Modelo Integrado de Planeación y Gestión- Política de Desarrollo Administrativo – Transparencia, Participación y Servicio al Ciudadano.
	Políticas para la declaración y trámites de conflicto de interés.	<ul style="list-style-type: none"> • Índice de Transparencia Nacional ITEP 2015-2016 - Factor Institucionalidad - Políticas, medidas y estrategias anticorrupción • Ley 1474 de 2011 Estatuto Anticorrupción
	Política antifraude y antipiratería.	<ul style="list-style-type: none"> • Índice de Transparencia Nacional ITEP 2015-2016 - Factor Institucionalidad - Comportamiento Ético
	Política de integridad	<ul style="list-style-type: none"> • Índice de Transparencia Nacional ITEP 2015-2016 - Factor Institucionalidad - Comportamiento Ético
	Políticas de supervisión	<ul style="list-style-type: none"> • Índice de Transparencia Nacional ITEP 2015-2016 - Factor Institucionalidad - Gestión de la Contratación
M ODERNA	Política de datos abiertos	<ul style="list-style-type: none"> • Índice de Transparencia Nacional ITEP 2015-2016 - Factor Visibilidad - Divulgación de la información pública. • Decreto 2482 de 2012- Modelo Integrado de Planeación y Gestión- Política de Desarrollo Administrativo – Eficiencia Administrativa
	Política de manejo editorial y actualización de los medios físicos y electrónicos.	<ul style="list-style-type: none"> • Decreto 2482 de 2012- Modelo Integrado de Planeación y Gestión- Política de Desarrollo Administrativo – Eficiencia Administrativa
	Políticas de Seguridad de la Información.	<ul style="list-style-type: none"> • Decreto 2482 de 2012- Modelo Integrado de Planeación y Gestión- Política de Desarrollo Administrativo – Eficiencia Administrativa
	Política de Cero Papel.	<ul style="list-style-type: none"> • Decreto 2482 de 2012- Modelo Integrado de Planeación y Gestión- Política de Desarrollo Administrativo – Eficiencia Administrativa
	Política de Gestión Documental.	<ul style="list-style-type: none"> • Decreto 2482 de 2012- Modelo Integrado de Planeación y Gestión- Política de Desarrollo Administrativo – Eficiencia Administrativa

1.1 COMPONENTE COLCIENCIAS AGIL

Tabla Nro. 4. Elementos Colciencias Ágil

COMPONENTE	ELEMENTO RELACIONADO	AREA/ PROCESO	REQUISITO RELACIONADO
AGIL	Divulgación de los trámites y servicio al ciudadano	Oficina Asesora de Planeación / Gestión de procesos Secretaría General / Gestión de Servicios al SNCTI	<ul style="list-style-type: none"> • Índice de Transparencia Nacional ITEP 2015-2016 - Factor Visibilidad • Decreto 2482 de 2012- Modelo Integrado de Planeación y Gestión-Política de Desarrollo Administrativo – Transparencia, Participación y Servicio al Ciudadano.
	Sistema de PQRS	Secretaría General / Gestión de Servicios al SNCTI	<ul style="list-style-type: none"> • Índice de Transparencia Nacional ITEP 2015-2016 – Factor Control y Sanción
	Plan de racionalización de trámites	Oficina Asesora de Planeación / Gestión de procesos	<ul style="list-style-type: none"> • Decreto 2482 de 2012- Modelo Integrado de Planeación y Gestión-Política de Desarrollo Administrativo – Eficiencia Administrativa

Complementario a las acciones realizadas desde cada uno de los programas estratégicos, los mecanismos y herramientas a través de los cuales la Entidad da respuesta a este componente en encuentran definidos en los siguientes documentos:

- Manual de Servicio de Ciudadano M401M01, perteneciente al proceso de Gestión de servicios al SNCTI, responsabilidad de la Secretaría General.
- Plan de Racionalización de Trámites liderado por el proceso de Gestión de Orientación y Planeación Institucional, Oficina Asesora de Planeación. Este mecanismo se encuentra articulado con el Plan Anticorrupción y de Atención al Ciudadano de la Entidad.

1.2 COMPONENTE COLCIENCIAS TRANSPARENTE

Tabla Nro. 5. Elementos Colciencias Transparente

COMPONENTE	ELEMENTO RELACIONADO	AREA/ PROCESO	POLITICA DE DESARROLLO ADMINISTRATIVO/REQUISITO RELACIONADO
T RANSARENTE	Políticas, medidas y estrategias anticorrupción	Oficina Asesora de Planeación / Gestión Planeación Institucional	<ul style="list-style-type: none"> • Índice de Transparencia Nacional ITEP 2015-2016 - Factor Institucionalidad
	Plan Anticorrupción y Atención al Ciudadano [PAAC]	Oficina Asesora de Planeación / Gestión de procesos, Gestión Planeación Institucional Secretaría General / Gestión de Servicios al SNCTI Oficina de Control Interno / Gestión Evaluación y Control Dirección General - Equipo Comunicaciones / Gestión de Comunicaciones	<ul style="list-style-type: none"> • Índice de Transparencia Nacional ITEP 2015-2016 - Factor Institucionalidad - Político, medido y estrategias anticorrupción. • Decreto 2482 de 2012- Modelo Integrado de Planeación y Gestión- Política de Desarrollo Administrativo - Gestión Misional y de Gobierno.
	Comportamiento Ético	Secretaría General - Equipo Talento Humano / Gestión de Talento Humano	<ul style="list-style-type: none"> • Índice de Transparencia Nacional ITEP 2015-2016 - Factor Institucionalidad
	Acceso a la información	Oficina Asesora de Planeación / Gestión Planeación Institucional Oficina TIC / Gestión de la Información Dirección General - Equipo Comunicaciones / Gestión de Comunicaciones	<ul style="list-style-type: none"> • Índice de Transparencia Nacional ITEP 2015-2016 - Factor Institucionalidad - Gestión de la Planeación • Decreto 2482 de 2012- Modelo Integrado de Planeación y Gestión- Política de Desarrollo Administrativo – Transparencia, Participación y Servicio al Ciudadano.
	Participación ciudadana y/o rendición de cuentas	Dirección General y Oficina Asesora de Planeación / Gestión Planeación Institucional Dirección General - Equipo Comunicaciones / Gestión de Comunicaciones	<ul style="list-style-type: none"> • Índice de Transparencia Nacional ITEP 2015-2016 - Factor Institucionalidad - Gestión de la Planeación • Índice de Transparencia Nacional ITEP 2015-2016 – Factor Control y Sanción • Decreto 2482 de 2012- Modelo Integrado de Planeación y Gestión- Política de Desarrollo Administrativo – Transparencia, Participación y Servicio al Ciudadano.

COMPONENTE	ELEMENTO RELACIONADO	AREA/ PROCESO	POLITICA DE DESARROLLO ADMINISTRATIVO/REQUISITO RELACIONADO
T RANSPARENTE	Promoción del ejercicio de participación para el control fiscal	Dirección General y Oficina Asesora de Planeación / Gestión Planeación Institucional Dirección General - Equipo Comunicaciones / Gestión de Comunicaciones	<ul style="list-style-type: none"> • Índice de Transparencia Nacional ITEP 2015-2016 - Factor Institucionalidad - Control fiscal
	Promoción del control social	Dirección General y Oficina Asesora de Planeación / Gestión Planeación Institucional Dirección General - Equipo Comunicaciones / Gestión de Comunicaciones	<ul style="list-style-type: none"> • Índice de Transparencia Nacional ITEP 2015-2016 - Factor Institucionalidad - Control fiscal • Índice de Transparencia Nacional ITEP 2015-2016 - Factor Control y Sanción
	Espacios de interacción con la ciudadanía para la formulación y/o ajuste de procesos y/o proyectos	Dirección General y Oficina Asesora de Planeación / Gestión Planeación Institucional Subdirección General / Gestión Diseño de Instrumentos de CTel	<ul style="list-style-type: none"> • Índice de Transparencia Nacional ITEP 2015-2016 - Factor Control y Sanción
	Caracterización de ciudadanos y grupos de interés	Secretaría General – Grupo Servicio al Ciudadano / Gestión de Servicios al SNCTI	<ul style="list-style-type: none"> • Decreto 2482 de 2012- Modelo Integrado de Planeación y Gestión- Política de Desarrollo Administrativo – Transparencia, Participación y Servicio al Ciudadano.
	Divulgación de la información pública	Dirección General y Oficina Asesora de Planeación / Gestión Planeación Institucional Dirección General - Equipo Comunicaciones / Gestión de Comunicaciones	<ul style="list-style-type: none"> • Índice de Transparencia Nacional ITEP 2015-2016 - Factor Visibilidad • Decreto 2482 de 2012- Modelo Integrado de Planeación y Gestión- Política de Desarrollo Administrativo – Transparencia, Participación y Servicio al Ciudadano.
	Divulgación de la gestión administrativa	Dirección General y Oficina Asesora de Planeación / Gestión Planeación Institucional Dirección General - Equipo Comunicaciones / Gestión de Comunicaciones	<ul style="list-style-type: none"> • Índice de Transparencia Nacional ITEP 2015-2016 - Factor Visibilidad
	Divulgación de la gestión presupuestal y financiera	Oficina Asesora de Planeación / Gestión Planeación Institucional Dirección General - Equipo Comunicaciones / Gestión de Comunicaciones	<ul style="list-style-type: none"> • Índice de Transparencia Nacional ITEP 2015-2016 - Factor Visibilidad • Decreto 2482 de 2012- Modelo Integrado de Planeación y Gestión- Política de Desarrollo Administrativo – Gestión Financiera

COMPONENTE	ELEMENTO RELACIONADO	AREA/ PROCESO	POLITICA DE DESARROLLO ADMINISTRATIVO/REQUISITO RELACIONADO
T RANSPARENTE	Gestión de la Contratación	Secretaría General / Gestión Contractual	• Índice de Transparencia Nacional ITEP 2015-2016 - Factor Institucionalidad
	Reportes de información a instancias de regulación y control	Oficina Asesora de Planeación / Gestión Planeación Institucional	• Índice de Transparencia Nacional ITEP 2015-2016 - Factor Control y Sanción

Dentro de los lineamientos trazadores de este componente, tenemos la **Rendición de Cuentas y la promoción a la Participación Ciudadana y el Control Social** como eje transversal de la gestión gerencial de la Entidad. En Colciencias estos elementos se aborda desde cuatro aspectos principales:



a. Información de calidad y en lenguaje comprensible:

Con este aspecto, la Entidad mejorará la información entregada a la ciudadanía a través de distintos medios, consolidando procesos de generación de información de calidad de manera que los ciudadanos estén enterados de la gestión de la Entidad, como cabeza de sector del Sistema Nacional de Ciencia, Tecnología e Innovación (SNCTel).

En Colciencias se generan datos y contenidos sobre la gestión y sobre el cumplimiento de metas relacionadas con el Plan Nacional de Desarrollo, Plan Estratégico Institucional y Plan de Acción Institucional. De igual manera se produce información estadística ágil, auto gestionable y confiable para consulta permanente de la ciudadanía.

El propósito es entregar una información comprensible, actualizada, completa, oportuna y disponible a la ciudadanía sobre temas de Rendición de Cuentas y de interés general.

Los **mecanismos** a través de los cuales la Entidad genera información de calidad y en lenguaje claro para la ciudadanía son:

- Informes anuales y periódicos de gestión y resultados.
- Boletín estadístico.
- Identificar, publicar y socializar información de interés para los diversos actores que hacen parte del Sistema Nacional de CTel
- Publicaciones de interés general para la ciudadanía.
- Socialización de logros de metas institucionales en los diversos espacios donde Colciencias participa.
- Publicación de Datos Abiertos.
- Publicación y actualización permanente de la página web y redes sociales con información clara, relevante, veraz y oportuna.
- Publicación y actualización permanente de Información en cumplimiento de la Ley 1712 de 2014.

Los **lineamientos** para el despliegue de una información de calidad y en lenguaje comprensible son:

- El insumo principal para estructurar la información a difundir es la caracterización de usuarios, la cual se refiere a la identificación de grupos de interés que comparten características similares en COLCIENCIAS.
- La Oficina Asesora de Planeación genera los contenidos base así como la estructura para la construcción del informe de gestión institucional.

La información base del informe de gestión, se tomará de los reportes de avance de actividades del plan de acción, registrados por los responsables en el aplicativo GINA (Gestión Integral Nuestra Aliada)

El área de Comunicaciones, apoya el diseño y diagramación de los informes basados en los lineamientos del programa “Comunicamos lo que hacemos”, a través del cual se asegura una estandarización de los contenidos a publicar según el manual de imagen.

- El Boletín Estadístico toma como insumo principal los datos remitidos por las áreas en los formatos establecidos por el Grupo de Gestión de Información de la Oficina Asesora de Planeación.
- Cuando la Entidad convoca o participa en encuentros con actores del SNCTel y en los casos que se considere necesario, se dispondrá una presentación inicial en la cual se expongan el que hacer de Colciencias y lo logros obtenidos con respecto a la metas país establecidas en el Plan Nacional de Desarrollo.

Esta labor será llevada a cabo por parte del representante de Colciencias en el encuentro.



b. Dialogo en doble vía con la ciudadanía

En Colciencias se generan espacios de dialogo en doble vía con la ciudadanía, a través de la cuales se invita a la comunidad y grupos de interés a participar de manera concertada en la toma de decisiones para la consolidación del SNCTel.

Estos espacios fortalecen la participación ciudadana como mecanismo de control social y retroalimentación a la gestión, permitiendo detectar lecciones aprendidas y buenas prácticas para consolidar a Colciencias como una Entidad “Ágil, Transparente y Moderna.

El diálogo de doble vía se realiza en la Entidad mediante los siguientes **mecanismos**:

- Presencia de Colciencias en las regiones como estrategia de acompañamiento y apoyo en el proceso de articulación entre el Gobierno Nacional y las regiones de la política de CTel.
- Aportes al diseño de política, donde se convoca a la participación ciudadana en la construcción de documentos de política relacionados con la CTel en el país.
- Promoción del diálogo en las audiencias públicas de rendición de cuentas a través de diversas modalidades: presencial y virtual.
- Encuentros presenciales con públicos determinados o grupos de interés, para visibilizar la gestión que adelanta y escuchar a la audiencia.
- Espacios de discusión con la ciudadanía como las salas de chat o foros para convocatorias donde se da explicación y aclaración, sobre el desarrollo de las diferentes etapas.
- Promoción de los canales de participación ciudadana a través de peticiones, quejas, reclamos, denuncias, sugerencias.

Los **lineamientos** para promover el dialogo en doble vía con la ciudadanía son:

- Colciencias dispondrá los espacios propicios a través de los cuales la ciudadanía podrá participar o realizar consultas relacionadas con el quehacer institucional a través de canales como:
- **Página web**, ingresando a <http://www.colciencias.gov.co/> el ciudadano podrá encontrar espacios que contienen información relacionada con la gestión misional y administrativa de la Entidad.
- **Atención de PQRDS**, que incluyen la atención presencial, virtual, telefónica desde donde la ciudadanía podrá registrar peticiones, quejas, reclamos, denuncias y sugerencias, desde cualquier parte del país.

El apoyo en la gestión de las PQRDS en Colciencias corresponde al Grupo de Atención al Ciudadano quienes garantizan a los ciudadanos un trato respetuoso considerado, diligente, equitativo y sin distinción alguna, en el momento de brindar información a sus requerimientos.

- **Redes sociales: Facebook, twitter y YouTube**, desde allí se socializarán contenidos permanentes, con lenguaje claro y sencillo, de manera que se genere mayor dinámica e interacción con los usuarios.

Desde las redes sociales además de informar, se tomarán las inquietudes de los usuarios, como insumo para el mejoramiento continuo y toma de decisiones de Colciencias, en los casos que se considere pertinente.

- La **Construcción de política pública de Ciencia, Tecnología e Innovación**, será uno de los espacios por excelencia, desde donde se garantizará el dialogo permanente con la ciudadanía, a fin de asegurar que con su participación se establezcan los principales lineamientos que permitan al país y sus regiones, impulsar el desarrollo económico y social, a través de la ciencia, la tecnología y la innovación.

La Subdirección General, será la encargada de crear los espacios de acercamiento por medio de los cuales se realice el ejercicio de discusión y construcción con los diversos actores, así como de recibir retroalimentación de los documentos borrador de política a ser sometidos ante el CONPES.

- **Colciencias en las regiones**, también será tomado en cuenta como un espacio de diálogo con la ciudadanía. En este sentido, cuando sea considera oportuno, se permitirá la intervención de la ciudadanía y se evaluará el proceso de rendición de cuentas por parte de los asistentes.

Los resultados de las opiniones de la ciudadanía, serán insumo para el informe de evaluación y la documentación de oportunidades de mejora.

- Con relación a la Audiencia Pública de **Rendición de Cuentas**, la Oficina Asesora de Planeación será la encargada de la definición de contenidos de información tanto institucional obligatoria como la de interés de la ciudadanía, a ser presentada durante este espacio. De igual manera, será la encargada de realizar la convocatoria a los asistentes, de realizar las consultas a la ciudadanía con respecto a la rendición de cuentas y direccionar su respuesta. Al final se elaborara informe producto del desarrollo de la audiencia.

EL área de Comunicaciones, llevará a cabo el despliegue de la estrategia de comunicación que soportará la Audiencia Pública de Rendición de Cuentas antes, durante y después de su realización.

La Oficina de Sistemas de Información, garantizará el soporte tecnológico que permita la transmisión de la audiencia pública por los medios de comunicación establecidos.

El área de Logística, prestará el apoyo para contar con las instalaciones adecuadas, los equipos necesarios y el despliegue de personal necesario para la organización del evento.

Finalmente, la Oficina de Control Interno, realizará el seguimiento del ejercicio y dará las recomendaciones pertinentes para el mejoramiento del ejercicio en próximas ocasiones.



c. Incentivos:

Es propósito de la Entidad incentivar y reforzar en la Comunidad Colciencias, la importancia e interiorización de la rendición de cuentas permanente de los resultados, los avances y las actividades de interés para la ciudadanía en general y los diferentes grupos de interés.

Esto permite que el proceso gradualmente se vuelva sistemático, de tal forma que se adelanten prácticas innovadoras para rendir cuentas, avances y resultados, promoviendo iniciativas de participación y consulta para la ciudadanía.

Es así que los **mecanismos** de incentivos para la rendición de cuentas se centran en:

- Capacitación a funcionarios y colaboradores en temas como: participación ciudadana, rendición de cuentas, control social, gobernabilidad y transparencia.
- Generación de espacios para la rendición de cuentas interna (rendición entre áreas), que permitan el desarrollo de competencias para el ejercicio.
- Consultar de manera virtual y presencial a los ciudadanos sobre su satisfacción acerca de los servicios ofrecidos por Colciencias.
- Realizar consulta a los ciudadanos sobre su satisfacción frente al proceso de rendición de cuentas

Con respecto a Incentivos los **lineamientos** que aplican la entidad son:

- La Oficina Asesora de Planeación emite las directrices pertinentes, para la incorporación en el Plan Institucional de Capacitación de la Entidad en temas de rendición de cuentas, transparencia, participación ciudadana y buen gobierno, que permitan a funcionarios y colaboradores la interiorización y conocimiento de la importancia de la rendición de cuentas para Colciencias.
- La Oficina Asesora de Planeación con el apoyo del Área de Comunicaciones, elaborará las consultas a la ciudadanía que se realizará a través de página web y otros canales definidos para tal fin.

De igual manera, estas dependencias concertaran espacios, desde los cuales se realice rendición de cuentas internas.

- El Área de Comunicaciones, apoyará a las áreas misionales, para que de forma sistemática se promueva la publicación en medios digitales de iniciativas, convocatorias, eventos, consultas, foros, chats que permitan de forma ágil y oportuna dar a conocer a la ciudadanía información de interés, promoviendo su participación en las acciones de la Entidad.



d. Evaluación y retroalimentación a la gestión institucional:

Este aspecto tiene como fin realizar un análisis sistemático frente a la gestión y los resultados obtenidos en la rendición de cuentas, ejercicios de participación ciudadana y control social, con el propósito de mejorando continuamente la calidad de la información suministrada y las estrategias institucionales implementadas.

Con este fin el despliegue de los componentes antes señalados, utilizarán como **mecanismos:**

- Evaluación periódica del ejercicio, teniendo en cuenta la retroalimentación de la ciudadanía y la verificación del cumplimiento de la estrategia planteada.

Este aspecto permitirá detectar oportunidades de mejora para el fortalecimiento del ejercicio de rendición de cuentas, participación ciudadana y control social, promoviendo que Colciencias Avance, en el logro de sus objetivos y metas planificadas.

- Medición de la satisfacción ciudadana semestralmente.
- Aplicación de encuesta virtual a los ciudadanos para consultar sobre temas de interés a tratar en la Audiencia Pública.

Con respecto a la evaluación y retroalimentación se aplica el siguiente **lineamiento:**

- La Oficina Asesora de Planeación, consolida informes trimestrales producto del ejercicio de rendición de cuentas permanentes y al final de año realiza un balance final con acciones de mejora a tener en cuenta para el próximo año.

1.3 COMPONENTE COLCIENCIAS MODERNA

Tabla Nro. 6. Elementos Colciencias Moderna

COMPONENTE	ELEMENTO RELACIONADO	AREA/ PROCESO	POLITICA DE DESARROLLO ADMINISTRATIVO/REQUISITO RELACIONADO
M ODERNA	Fortalecimiento Institucional- Gestión misional y de gobierno	Oficina Asesora de Planeación / Gestión Planeación Institucional	<ul style="list-style-type: none"> • Índice de Transparencia Nacional ITEP 2015-2016 - Factor Institucionalidad- Gestión de la Planeación • Decreto 2482 de 2012- Modelo Integrado de Planeación y Gestión- Política de Desarrollo Administrativo - Gestión Misional y de Gobierno.
	Modernización Institucional	Oficina Asesora de Planeación / Gestión Planeación Institucional Oficina TIC / Gestión de la Información	<ul style="list-style-type: none"> • Decreto 2482 de 2012- Modelo Integrado de Planeación y Gestión- Política de Desarrollo Administrativo – Eficiencia Administrativa
	Gestión del Talento Humano	Secretaría General - Equipo Talento Humano / Gestión de Talento Humano	<ul style="list-style-type: none"> • Índice de Transparencia Nacional ITEP 2015-2016 - Factor Institucionalidad • Decreto 2482 de 2012- Modelo Integrado de Planeación y Gestión- Política de Desarrollo Administrativo – Gestión del Talento Humano
	Condiciones institucionales para la divulgación de la información pública	Oficina Asesora de Planeación / Gestión Planeación Institucional Oficina TIC / Gestión de la Información Dirección Administrativa y Financiera – Gestión Financiera Secretaría General / Gestión de Contratación Todas las áreas y procesos misionales	<ul style="list-style-type: none"> • Índice de Transparencia Nacional ITEP 2015-2016 - Factor Visibilidad - Divulgación de la información pública
	Gestión de Tecnologías de Información - Requisitos de Estrategia de Gobierno en Línea- GEL en Colciencias	Oficina TIC / Gestión de la Información	<ul style="list-style-type: none"> • Decreto 2482 de 2012- Modelo Integrado de Planeación y Gestión- Política de Desarrollo Administrativo – Eficiencia Administrativa

COMPONENTE	ELEMENTO RELACIONADO	AREA/ PROCESO	POLITICA DE DESARROLLO ADMINISTRATIVO/REQUISITO RELACIONADO
	Gestión Documental y de archivo	Dirección Administrativa y Financiera / Gestión Documental	<ul style="list-style-type: none"> Decreto 2482 de 2012- Modelo Integrado de Planeación y Gestión- Política de Desarrollo Administrativo – Eficiencia Administrativa Índice de Transparencia Nacional ITEP 2015-2016 - Factor Visibilidad - Divulgación de la información pública

Los mecanismos y herramientas a través de los cuales la Entidad da respuesta a este componente se encuentran en los siguientes documentos, que la Entidad formula, ejecuta, evalúa en cada vigencia:

- Plan de trabajo para el fortalecimiento y modernización institucional.
- Programa estratégico “Talento humano competente, innovador y motivado”
- Programa estratégico de “Gestión documental”.
- Programa estratégico de “Infraestructura Física y Tecnológica”
- Programa estratégico de “Gestión e Infraestructura de TI”
- Plan de trabajo para implementar requisitos de la Estrategia de Gobierno en Línea- GEL en Colciencias.

2. MECANISMOS DE SEGUIMIENTO ESTRATEGIA COLCIENCIA AVANZA

En coherencia con el despliegue del Plan de Acción Institucional- PAI, la Estrategia COLCIENCIAS AVANZA se evalúa a través del Índice Ágil, Transparente y Moderna (ATM), que se encuentra compuesto por los siguientes indicadores, los cuales se encuentran articulados a los diferentes programas estratégicos y a las áreas responsables del desarrollo de los mismos, para el cumplimiento del Objetivo:

Tabla Nro. 7. Indicadores Colciencias Ágil, Transparente y Moderna

Componentes	Indicador	Peso relativo Índice
A GIL	Porcentaje de cumplimiento en la reducción de tiempos, requisitos o documentos en procedimientos seleccionado	15%
	Porcentaje de avance del plan de racionalización de trámites	15%
T RANSARENTE	Porcentaje de cumplimiento de los requisitos de transparencia en Colciencias	40%
M ODERNA	Porcentaje de cumplimiento de los requisitos de Gobierno en Línea - GEL en Colciencias	30%

La articulación de estos indicadores con los programas estratégicos de la Entidad descritos en la Tabla Nro. , se presenta a continuación:

Tabla Nro. 8. Articulación Indicadores Colciencias Ágil, Transparente y Moderna vs Programas Estratégicos

Componente	Nombre del indicador	Programa Estratégico	Responsable
AGIL	Porcentaje de cumplimiento en la reducción de tiempos, requisitos o documentos en procedimientos seleccionado	Más fácil menos pasos	SEGEL
		El Fondo Francisco José de Caldas (FFJC), instrumento efectivo en la canalización de recursos	DAF
	Porcentaje de avance del plan de racionalización de trámites	Más fácil menos pasos	OAP
T TRANSPARENTE	Porcentaje de Cumplimiento de los requisitos de transparencia en Colciencias	Cero improvisación	OAP
		Cero improvisación	OCI
		Más fácil menos pasos	OAP
		Producción normativa	SEGEL
		Cultura y comunicación de cara al ciudadano	Atención al ciudadano
		Comunicamos lo que hacemos	Comunicaciones
		Adopción de estándares internacionales de alta calidad para el reporte de la información financiera y contable en el Sector Público	Financiera
		Talento humano competente, innovador y motivado	Talento Humano
		Gestión Documental	Gestión Documental
Gestión de infraestructura de TI	TIC		
M MODERNA	Porcentaje de Cumplimiento de los requisitos de GEL en Colciencias	Cero improvisación	OAP
		Más fácil menos pasos	OAP
		Comunicación de cara al ciudadano	Atención al ciudadano
		Comunicamos lo que hacemos	Comunicaciones
		Infraestructura Física y Tecnológica	TIC
		Gestión de infraestructura de TI	TIC

Fuente: Plan de Acción Institucional 2016

3. TÉRMINOS Y DEFINICIONES

Ciudadano: Persona natural o jurídica (pública y privada) que interactúa con las entidades de la Administración Pública con el fin de ejercer sus derechos y cumplir con obligaciones a través de; (i) la solicitud de acción, trámite, información, orientación o asistencia relacionada con la responsabilidad del Estado; y, (ii) el establecimiento de las condiciones de satisfacción en la provisión de dichos servicios.

Comunidad Colciencias: Público interno de la entidad que incluye a los servidores públicos y contratistas.

Control Social: Es el derecho y deber que tiene todo ciudadano para prevenir, racionalizar, proponer, acompañar, sancionar, vigilar y controlar la gestión pública de la Entidades del Estado.

Control y Sanción: Capacidad de la entidad de generar acciones de control y sanción derivadas de los procesos internos de las mismas, de los órganos de control y de la apertura de espacios de participación¹.

Grupos de Interés: Conjunto de partes interesadas y/o afectadas por la actividad de una organización. Los grupos de interés pueden ser grupos o personas que representan a cosas o a intereses medioambientales o sociales y que afectan o son afectados, directa o indirectamente, por el desempeño de la actividad de una organización.

Índice de Transparencia de las Entidades Públicas- ITEP: Es una herramienta de control social que ha desarrollado la Corporación Transparencia por Colombia desde el año 2002 con el objetivo de monitorear y evaluar los niveles de riesgos de corrupción en las entidades públicas del orden nacional, departamental y municipal. Así, por medio de estas labores se espera contribuir al fortalecimiento de la institucionalidad estatal desde la agenda de la lucha contra la corrupción².

Instancias de Participación: Mecanismo establecido orgánicamente en la institucionalidad pública, que se ofrece como un espacio generado y regulado oficialmente para la participación de representantes de la ciudadanía o de diversos sectores en la gestión pública. Estos pueden tener una vigencia indefinida o ser constituidos para una tarea precisa en un plazo determinado.

Institucionalidad: Capacidad de la entidad para que los servidores públicos y la administración en su conjunto, cumplan con normas y estándares establecidas para los procesos de gestión³.

Estrategia: Determinación de los objetivos a largo plazo, las acciones y la asignación de los recursos necesarios para conseguirlos.

Plan Estratégico Sectorial: Organiza y orienta estratégicamente las acciones de las entidades pertenecientes a un sector administrativo en un plazo de 4 años, para

¹ Tomado de la Guía Metodológica del Índice de transparencia Nacional – ITN 2015-2016

² Ibidem

³ Ibidem

alcanzar objetivos acordes con la política sectorial y los lineamientos del Plan Nacional de Desarrollo.

Plan Estratégico Institucional: Entiéndase como Plan Indicativo Cuatrienal como lo establece la Ley 152 de 1994. Instrumento que organiza y orienta estratégicamente las acciones de la entidad en un plazo de 4 años, para alcanzar objetivos acordes con su misión y con el Plan Nacional de Desarrollo

Plan de Acción Anual. Es la programación anual de las actividades, proyectos y recursos que va a desarrollar en la vigencia cada dependencia de la entidad y articulado con el Plan Estratégico Sectorial e Institucional.

Participación ciudadana: Entiéndase la participación ciudadana como el derecho al ejercicio pleno del poder de las personas que en condición de sujetos sociales y políticos, y de manera individual o colectiva transforman e inciden en la esfera pública en función del bien general y el cumplimiento de los derechos civiles, políticos, sociales, económicos, ambientales y culturales, mediante procesos de diálogo, deliberación y concertación entre actores sociales e institucionales, para materializar las políticas públicas, bajo los principios de dignidad humana, equidad, diversidad, incidencia. La participación se realizará sin discriminación por situación de discapacidad, ciclo vital, sexual, política, económica, étnica, cultural, o de cualquier otra índole⁴.

Partes Interesadas: Persona u organización que podría recibir o que recibe un producto o un servicio destinado a esa persona u organización o requerido por ella.

Rendición de cuentas: es la obligación y una buena práctica de gestión de un actor de informar y explicar sus acciones a otros, que igualmente tienen el derecho de exigirla, en términos políticos y basados en la organización del Estado. El proceso de Rendición de Cuentas se realiza a través de un conjunto de estructuras, prácticas y resultados que permiten a los servidores públicos interactuar con otras instituciones estatales, organismos internacionales, la sociedad civil y los ciudadanos en general⁵.

Visibilidad: Capacidad de la entidad para hacer visible de manera suficiente, oportuna, clara y adecuada sus políticas, procedimientos y decisiones⁶.

ELABORÓ	REVISÓ	APROBÓ
Nombre: Grupo de Planeación – Equipo Calidad - Centro de Contacto	Nombre: Adriana Isabel Prieto Alzate	Nombre: Comité de Desarrollo Administrativo
Cargo: Grupo de Planeación – Equipo Calidad- Centro de Contacto	Cargo: Jefe Oficina Asesora de Planeación	Cargo: Comité de Desarrollo Administrativo
Fecha: 01-12-2016	Fecha: 09-12-2016	Fecha: Rige a partir de su liberación en GINA

⁴ Tomado del procedimiento de participación ciudadana y control social de la Alcaldía Mayor de Bogotá.

⁵ Tomado del Manual único de Rendición de cuentas de la Secretaría de Transparencia de la Presidencia de la República.

⁶ Tomado de la Guía Metodológica del Índice de transparencia Nacional – ITN 2015-2016